

Firenze • 27-29 novembre 2014 • Palazzo dei Congressi >>>>>>>>>>

31⁰ CONGRESSO NAZIONALE SIMG

Società Italiana
di Medicina Generale
e delle Cure Primarie



INFORMAZIONI GENERALI

INFORMAZIONI SCIENTIFICHE

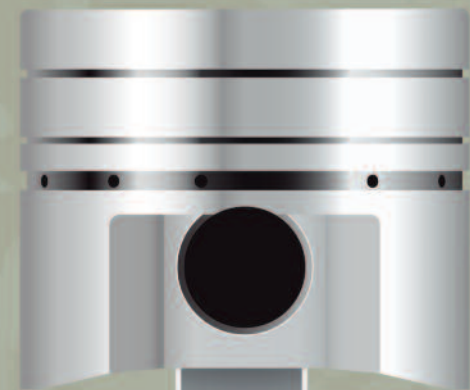
RELATORI E MODERATORI (ECM)

SESSIONI NON ECM

PROGRAMMA SCIENTIFICO



Firenze • 27-29 novembre 2014 • Palazzo dei Congressi >>>>>>>>>>



**Presidente
del Congresso**
Claudio Cricelli

Comitato Scientifico
Federica Cianella
Silvia Conte
Gaetano D'Ambrosio
Pierangelo Lora Aprile
Alberto Magni
Raffaella Michieli
Maria Stella Padula
Giuseppe Ventriglia

**Segreteria Scientifica
SIMG**
Via del Pignoncino, 9/11
50142 Firenze
Tel. 055 700027
Fax 055 7130315
segreteria@simg.it
www.simg.it

Segreteria Organizzativa



AIM Group International
Sede di Firenze

Viale G. Mazzini, 70
50132 Firenze
Tel. 055 233881
Fax 055 3906910
simg2014@aimgroup.eu
www.aimgroupinternational.com

**31^o CONGRESSO
NAZIONALE
SIMG**

Società Italiana
di Medicina Generale
e delle Cure Primarie



GIOVEDÌ
27

VENERDÌ
28

SABATO
29

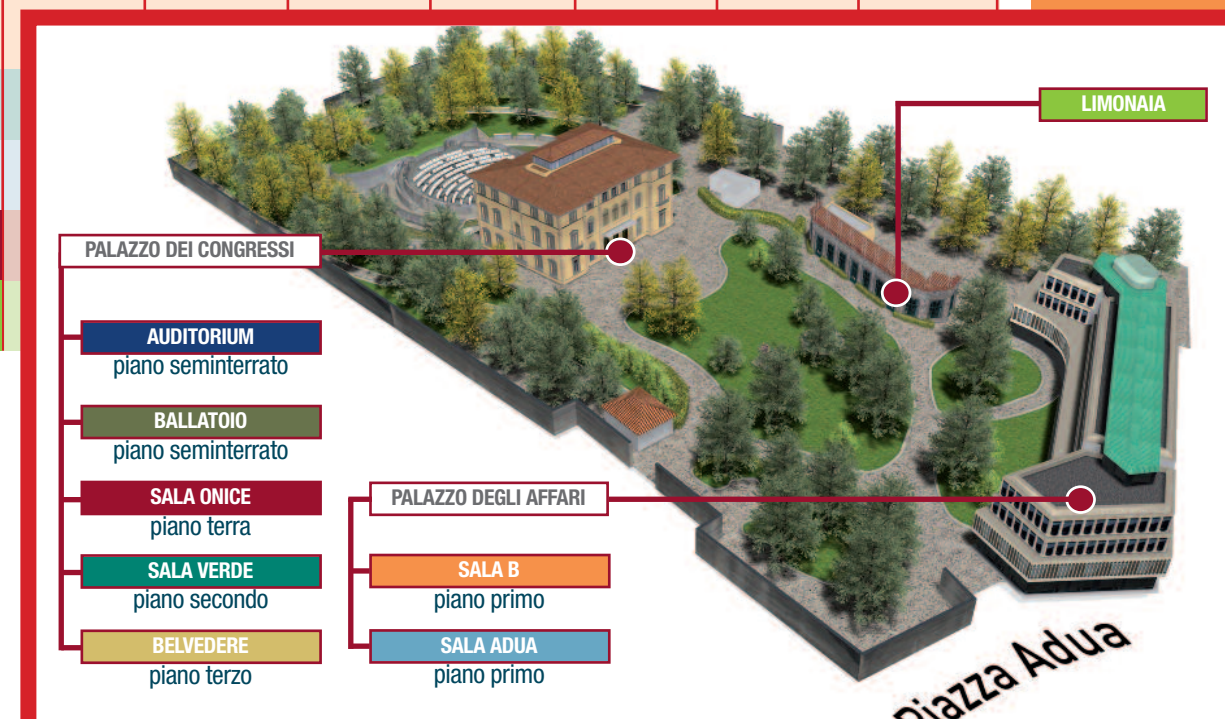
Palazzo dei Congressi AUDITORIUM
Palazzo degli Affari SALA B
Palazzo dei Congressi SALA VERDE
Palazzo degli Affari SALA ADUA
Palazzo dei Congressi SALA ONICE
LIMONAIA
Palazzo dei Congressi BELVEDERE

Palazzo dei Congressi AUDITORIUM
Palazzo degli Affari SALA B
Palazzo dei Congressi SALA VERDE
Palazzo degli Affari SALA ADUA
Palazzo dei Congressi SALA ONICE
LIMONAIA
Palazzo dei Congressi BALLATOIO

Palazzo dei Congressi AUDITORIUM

09.00	10.00	11.00	12.00	13.00	14.00	15.00	16.00	17.00	18.00	19.00	20.00
	Saluti del Presidente	SESSIONE 1 AREA CARDIOVASCOLARE	SESSIONE 8 AREA SALUTE E BENESSERE			PREMIAZIONE MEDICINA NARRATIVA	SESSIONE 11 AREA METABOLICA	SESSIONE 19 AREA METABOLICA			
		SESSIONE 2 AREA PNEUMOLOGICA					SESSIONE 12 AREA CURE PALLIATIVE E TERAPIA DEL DOLORE				
		SESSIONE 3 AREA GASTROENTEROLOGICA	SESSIONE 6 AREA ANDROLOGICA				SESSIONE 13 AREA CARDIOVASCOLARE	SESSIONE 17 Malattie rare e Anemie	SESSIONE 20 AREA ONCOLOGICA	SESSIONE 23 AREA UROLOGICA	
		SESSIONE 4 AREA PREVENZIONE		SESSIONE 10 La degenerazione maculare			SESSIONE 14 AREA CURE DOMICILIARI	SESSIONE 18 AREA CARDIOVASCOLARE	SESSIONE 21 COMUNICAZIONI DEI SOCI		
		SESSIONE 5 COMUNICAZIONI DEI SOCI		SESSIONE 9 COMUNICAZIONI DEI SOCI			SESSIONE 15 COMUNICAZIONI DEI SOCI		SESSIONE 22 AREA NEUROLOGICA		
					SESSIONE non ECM Il ruolo dell'infermiere e la cartella infermieristica		SESSIONE 16 AREA INFORMATICA				
			SESSIONE 7 AREA FORMAZIONE								
	SESSIONE 24 AREA CARDIOVASCOLARE	SESSIONE 30 AREA DERMATOLOGICA	SESSIONE 31 AREA CARDIO-METABOLICA				SESSIONE 35 AREA CURE PALLIATIVE E TERAPIA DEL DOLORE		PREMIAZIONE POSTER	SESSIONE POLITICA non ECM	
	SESSIONE 25 AREA PREVENZIONE	SESSIONE 29 AREA OSTEOARTICOLARE - AREA SALUTE DONNA				SESSIONE 36 AREA FARMACI	SESSIONE 41 AREA CARDIO-METABOLICA				
	SESSIONE 26 AREA METABOLICA		SESSIONE 32 AREA INFETTIVOLOGICA	SESSIONE 32 AREA DIPENDENZE		SESSIONE 37 AREA PSICHIATRICA	SESSIONE 42 AREA CARDIOVASCOLARE				
	SESSIONE 27 AREA ONCOLOGICA	SESSIONE 27 AREA TERAPIA DEL DOLORE E CURE PALLIATIVE				SESSIONE 38 AREA OSTEOARTICOLARE	SESSIONE 43 AREA DERMATOLOGICA				
	SESSIONE 28 COMUNICAZIONI DEI SOCI		SESSIONE 33 COMUNICAZIONI DEI SOCI			SESSIONE 39 COMUNICAZIONI DEI SOCI					
			SESSIONE 34 AREA INFORMATICA			SESSIONE non ECM Il ruolo dell'infermiere e la cartella infermieristica	SESSIONE 40 AREA INFORMATICA				
					SESSIONE POSTER non ECM						
	SECONDO CONGRESSO DELLA FONDAZIONE SIMG SULLA RICERCA										

I coffee-point saranno disponibili presso l'area espositiva, al piano seminterrato del Palazzo dei Congressi, ogni giorno dalle ore 09.00 alle ore 12.00 e dalle 15.30 alle ore 18.00, il sabato solo al mattino. Le colazioni di lavoro si terranno presso il Palazzo degli Affari (secondo piano, piano terra e interrato) il giovedì dalle ore 13.30 alle ore 14.45 e il venerdì dalle ore 13.00 alle ore 14.30.



GIOVEDÌ
27

VENERDÌ
28

SABATO
29

Palazzo dei Congressi AUDITORIUM
Palazzo degli Affari SALA B
Palazzo dei Congressi SALA VERDE
Palazzo degli Affari SALA ADUA
Palazzo dei Congressi SALA ONICE
LIMONAIA
Palazzo dei Congressi BELVEDERE

Palazzo dei Congressi AUDITORIUM



GIOVEDÌ 27 NOVEMBRE 2014

10.00-11.00 PALAZZO DEI CONGRESSI > AUDITORIUM
Saluti del Presidente
C. Cricelli

SESSIONE 1

11.00-12.30 PALAZZO DEI CONGRESSI > AUDITORIUM

AREA CARDIOVASCOLARE

- ▼ **Nuovi anticoagulanti: dalla conoscenza dei farmaci alla gestione dei pazienti**
Moderatori: P. Brasco, D. Parretti
- ▶ **La prevenzione dell'ictus nella fibrillazione atriale non valvolare... verso un nuovo standard di terapia**
G. Di Pasquale
- ▶ **La prevenzione dell'ictus: accompagnare il paziente dalla diagnosi alla profilassi "a vita"**
B. Guillaro
- ▶ **Nuovi anticoagulanti orali: la gestione dei momenti pratici in Medicina Generale**
D. Battigelli
- ▶ **Nuovi anticoagulanti orali: oltre alla fibrillazione atriale**
D. Imberti
- ▲ **Discussione**

SESSIONE 2

11.00-13.30 PALAZZO DEGLI AFFARI > SALA B

AREA PNEUMOLOGICA

- ▼ **La Job description della BPCO**
Moderatori: C. Bruschi, B. Franco Novelletto
- ▶ **Dallo screening alla conferma diagnostica**
G.L. Bettini
- ▶ **Fumo: strategie integrate**
M. Calzolari
- ▶ **Terapia e riabilitazione**
P. Soverina
- ▶ **L'educazione del paziente**
M. Uberti
- ▶ **Esami periodici – follow up**
M.T. Zedda
- ▶ **Criteri per l'invio al centro di secondo livello**
S.E. Giustini
- ▶ **L'audit personale**
F. Franzoso
- ▲ **Discussione**
- ▼ **Overlap Asma-BPCO**
Moderatori: F.P. Lombardo, V. Russo

GIOVEDÌ 27 NOVEMBRE 2014

▶ **Le criticità della Medicina Generale**

G. Bettoncelli

▶ **Due complessità che convergono: una sfida per il clinico**

A. Papi

▼ **Asma e piccole vie aeree**

Moderatore: G. Bettoncelli

▶ **Asma e piccole vie aeree: l'importanza della formulazione extrafine**

M. Ciccarelli

SESSIONE 3

11.00-12.00 PALAZZO DEI CONGRESSI > SALA VERDE

AREA GASTROENTEROLOGICA

- ▼ **I disturbi glutine indotti nella pratica clinica**
Moderatori: A. Bozzani, G. Pirolo
- ▶ **Il problema celiachia nella Medicina Generale**
E. Ubaldi
- ▶ **Manifestazioni cliniche da reazioni avverse al glutine**
C. Catassi
- ▶ **La diagnosi di reazione avversa al glutine**
U. Volta
- ▲ **Discussione**

SESSIONE 4

11.00-12.00 PALAZZO DEGLI AFFARI > SALA ADUA

AREA PREVENZIONE

- ▼ **Movimento per la salute: passi avanti!**
Moderatori: C. Cricelli, L. Canciani
- ▶ **L'esercizio fisico come farmaco. I primi dati clinici e l'esperienza dei medici di Medicina Generale sul territorio**
Intervengono: M. Caregnato, V. Lucenti, C. Penco
- ▲ **Discussione**

SESSIONE 5

11.00-12.30 PALAZZO DEI CONGRESSI > SALA ONICE

- ▼ **Comunicazioni dei Soci**
Moderatori: R. Agati, A. Battaglia
- ▶ **La cura del diabete mellito tipo 2 nell'ambulatorio del medico di famiglia**
M. Urago
- ▶ **Il declino della funzione cognitiva nel paziente diabetico anziano nel setting della Medicina Generale**
F. Franchina



GIOVEDÌ 27 NOVEMBRE 2014

SEGUE SESSIONE 5

- ▶ **Progetto di gestione integrata del diabete mellito di tipo 2. Dalla sperimentazione all'adozione stabile di un processo gestionale della Medicina Generale**
R. Parisi
- ▶ **Evoluzione della IRC ed eventi legati alla progressione della malattia renale**
G. Nati
- ▶ **Screening sulla popolazione anziana over 75 non istituzionalizzata, volto a valutare il rischio di malnutrizione proteico energetica**
F. Brunetti
- ▶ **La compliance e le interazioni farmaci-alimenti nei pazienti multitrattati**
E. Covre
- ▶ **Prima - Polifarmacoterapia: riduzione di terapie non appropriate e di effetti avversi in pazienti anziani. Uno studio controllato e randomizzato**
G. Piccoliori

SESSIONE 6

12.00-13.30 PALAZZO DEI CONGRESSI > SALA VERDE

AREA ANDROLOGICA

▼ "Dottore dovrei parlarle di una cosa delicata"

Moderatori: S. Rubini, A. Sessa

- ▶ **PUBBLICO MINISTERO**
Disfunzione erettile ed eiaculazione precoce sono di pertinenza specialistica
N. Mondaini
- ▶ **È irrinunciabile un approccio psicologico a questi pazienti**
C. Basile Fasolo
- ▶ **DIFESA**
Perché il medico di Medicina Generale si deve occupare della gestione dei pazienti di disfunzione erettile ed eiaculazione precoce
A. Sessa
- ▶ **GIURATI**
Discussione
- ▶ **GIURIA**
Il Verdetto
M. Maggi
- ▶ **GIUDICE**
La sentenza
R. Micheli
- ▶ **"I Caminetti" in Medicina Generale**
C. Cricelli

GIOVEDÌ 27 NOVEMBRE 2014

SESSIONE 7

12.00-13.30 PALAZZO DEI CONGRESSI > SALA BELVEDERE

AREA FORMAZIONE

▼ L'insegnamento della Medicina Generale: la formazione dei formatori

Moderatori: G. D'Ambrosio, M.S. Padula

▼ I bisogni rilevati nella Formazione Specifica

- ▶ **I risultati emersi dalla valutazione dell'apprendimento attraverso i seminari al Corso di Formazione Specifica**
G. Ugolini
- ▶ **Focus Group per programmare il tirocinio ospedaliero**
D. Fiume
- ▶ **Progettazione didattica e implementazione di un corso di formazione dei tutor ospedalieri del Corso di Formazione Specifica in Medicina Generale di Lecce**
A. Metrucci
- ▶ **La valutazione del tirocinio pratico ospedaliero del Corso di Formazione Specifica in Medicina Generale**
L. Gualtieri

- ▶ **La formazione dei formatori, come risposta ai bisogni: review nella letteratura internazionale**
D. Luppi

▲ Discussione

▲ Discussione

SESSIONE 8

12.30-13.30 PALAZZO DEI CONGRESSI > AUDITORIUM

AREA SALUTE E BENESSERE

▼ "Gli integratori e i multivitaminici: c'è chi dice sì... c'è chi dice no... c'è chi dice forse..."

*Moderatore: C. Cricelli**Intervengono: R. Bernabei, M. Carruba, L. Santoiemma*

▲ Discussione



GIOVEDÌ 27 NOVEMBRE 2014

GIOVEDÌ 27 NOVEMBRE 2014

SESSIONE 9

12.30-13.30 PALAZZO DEI CONGRESSI > SALA ONICE

COMUNICAZIONI DEI SOCI

Moderatori: C. Buongiovanni, A. Frascati, P. Valle

- ▶ **HBPM ed aderenza terapeutica: un'arma in più nella gestione del paziente iperteso. Dati definitivi**
A. Di Guardo
- ▶ **Screening della fibrillazione atriale in una popolazione anziana istituzionalizzata. Utilità di uno sfigmomanometro automatico dotato di tecnologia per il riconoscimento dell'aritmia**
M. Celebrano
- ▶ **Epistassi ed ipertensione arteriosa: una vecchia storia da osservare con nuovi occhi. Il ruolo dell'automisurazione della pressione arteriosa e del monitoraggio nelle 24 ore**
A. Di Guardo
- ▶ **Fibrillazione atriale nell'ambulatorio del medico di Medicina Generale: stratificazione, complicanze e trattamento in uno studio retrospettivo in Roma e provincia**
F. Buono
- ▶ **Studio delle variazioni circadiane del monitoraggio pressorio delle 24 ore: dati preliminari**
C. Crisafulli

SESSIONE 10

13.00-13.30 PALAZZO DEGLI AFFARI > SALA ADUA

▼ **La degenerazione maculare**

Moderatori: L. Galvano, P. Lora Aprile

- ▶ **Il ruolo del medico di Medicina Generale nella diagnosi precoce delle maculopatie e nel counselling della terapia**
G. Quartetti
- ▶ **Degenerazione maculare, come gestirla al meglio attraverso l'innovazione**
G. Martone

13.30-14.45 Colazione di Lavoro

14.45-15.00 PALAZZO DEI CONGRESSI > AUDITORIUM

▼ **Premiazione Medicina Narrativa (non ECM)**

SESSIONE 11

15.00-17.00 PALAZZO DEI CONGRESSI > AUDITORIUM

AREA METABOLICA

- ▼ **“. Era troppo Generico ... per essere vero!” La medicina narrativa in diabetologia a supporto della personalizzazione ed umanizzazione della cura**
Moderatori: C. Cricelli, G. Medea
- ▶ **L'uso dei generici in diabetologia: tra certezze ed opportunità**
S.E. Giustini
- ▶ **La medicina narrativa in diabetologia a supporto della personalizzazione ed umanizzazione della cura**
L. Canciani
- ▶ **Il rapporto medico paziente: l'arte delle parole, le parole come medicina**
R. Giordano
- ▶ **Racconto siciliano**
C. Artale
- ▶ **Medicina d'iniziativa e informatizzazione: due aspetti essenziali per la Best Practice nello screening del diabete mellito di tipo 2**
T. Iraci
- ▲ **Discussione**

SESSIONE 12

15.00-19.00 PALAZZO DEGLI AFFARI > SALA B

AREA CURE PALLIATIVE E TERAPIA DEL DOLORE

- ▼ **Discovery: semplici strategie per controllare il “dolore difficile”**
Moderatori: R. De Cristofaro, V.M. Messina
- ▶ **Un male antico, una moderna diagnosi, nuove terapie - Neurofisiologia del dolore neuropatico localizzato**
R. Casale
- **La terapia del dolore neuropatico localizzato**
P. Romualdi
- **Pertinenza e rilevanza del dolore neuropatico localizzato in Medicina Generale**
G. Piccoliori
- ▶ **Aderenza e persistenza nella terapia del dolore cronico con oppiacei: Progetto Teseo II**
A. Fanelli, A. Magni
- ▶ **Paracetamolo e associazioni: opportunità e minacce**
F. Lapi, I. Noè
- ▲ **Discussione**



GIOVEDÌ 27 NOVEMBRE 2014

SEGUE SESSIONE 12

- ▶ **Mixed Pain: burden of illness**
L. Degli Esposti, S. Buda
- ▶ **Mixed Pain: presupposti fisiopatologici**
G. Cruccu
- ▶ **Mixed Pain: un progetto per la diagnosi e la terapia appropriata**
P. Lora Aprile
- ▶ **Scrabler therapy: cosa avreste voluto sapere e non avete mai osato chiedere**
R. Vellucci

▲ **Discussione**

SESSIONE 13

15.00-16.00 PALAZZO DEI CONGRESSI > SALA VERDE

AREA CARDIOVASCOLARE

- ▼ **Gestione del paziente dopo Sindrome Coronarica Acuta**
Moderatori: M. Bongiorno, B. Guillaro
- ▶ **Quale terapia per "proteggere" il paziente dislipidemico dopo Sindrome Coronarica Acuta**
G.P. Perna

- ▶ **Follow-up e ruolo del medico di Medicina Generale**
E. Tabaglio
- ▶ **"Obiettivo 70%": a che punto siamo**
A. Di Guardo

SESSIONE 14

15.00-16.00 PALAZZO DEGLI AFFARI > SALA ADUA

AREA CURE DOMICILIARI

- ▼ **Prendersi cura di chi cura a casa: esperienze e prospettive**
Moderatori: M.S. Padula, I. Paolini
- ▶ **Conoscere le cure domiciliari e "chi si prende cura" dei pazienti a casa: le risposte ad un questionario di un campione di 400 medici di Medicina Generale della SIMG**
M.S. Padula
- ▶ **Riflessioni sulle parole del caregiver: "...mio marito ha l'Alzheimer...io la solitudine"**
M.S. Padula
- ▶ **Frammenti di specchio: vivere il fine vita**
M. Milano
- ▶ **Qualità di vita dei pazienti con scompenso cardiaco a domicilio e dei loro caregiver**
M. Tocci

GIOVEDÌ 27 NOVEMBRE 2014

SESSIONE 15

15.00-17.00 PALAZZO DEI CONGRESSI > SALA ONICE

COMUNICAZIONI DEI SOCI

Moderatori: E. Bertamini, A. Giammarini Barsanti, D. Zocchi

- ▶ **BPCO Case Finding: una proposta a basso impatto nella routine dello studio di Medicina Generale**
S. Granzotto
- ▶ **COPD: do you know?**
L.G. Pulcino
- ▶ **Analisi diagnostica a quattro quadranti applicata alla OSAS in Medicina Generale**
C. Bruscelli
- ▶ **Management dei soggetti asmatici - studio osservazionale su un gruppo di medici di Medicina Generale della provincia di Messina**
F. Crescenti
- ▶ **BPCO - Programma di audit e feedback sull'attività prescrittiva dei medici di Medicina Generale nella Regione Sicilia**
A. Crescenti
- ▶ **Screening di patologie ostruttive presso gli studi di Medicina Generale: il possibile ruolo della tecnica delle oscillazioni forzate**
R. Nardi

- ▶ **La celiachia nell'ambulatorio del medico di famiglia: pianificazione e verifica di un follow-up appropriato**
C. Paci
- ▶ **Case Finding verso screening di soggetti asintomatici per colmare il gap diagnostico per la malattia celiaca: risultati preliminari**
R. Scoglio
- ▶ **Gestione della vaccinazione antinfluenzale territoriale: uno studio di efficacia di campo**
L. Pagano
- ▶ **Utilizzo della ultrasonografia quantitativa del calcagno per valutare la massa minerale ossea nei pazienti con infezione da HIV**
A. Di Gregorio



GIOVEDÌ 27 NOVEMBRE 2014

SESSIONE 16

15.00-17.00 > LIMONAIA

AREA INFORMATICA

▼ Strumenti di supporto clinico decisionale nella cartella clinica

- ▶ **Introduzione alla tematica del Supporto Clinico Decisionale in ambito medico (CDSS, Clinical Decision Support System)**
D. Pasculli, C.F. Marulli

- ▶ **Le funzionalità del CDSS nella pratica clinica**
D. Pasculli

- ▶ **Il CDSS nella pratica del medico di Medicina Generale**
C.F. Marulli

▲ Discussione

SESSIONE 17

16.00-17.00 PALAZZO DEI CONGRESSI > SALA VERDE

▼ Malattie rare

Moderatori: A. Masotti, G. Piccinocchi

- ▶ **Caratterizzazione clinico-epidemiologica del paziente potenzialmente affetto da malattia di Gaucher, Pompe, Fabry o da mucopolisaccaridosi**
F. Lapi

▼ Le anemie oggi: un problema clinico, sociale e di politica sanitaria

Moderatori: A. Masotti, G. Piccinocchi

- ▶ **Anemia sideropenica: dall'epidemiologia alla pratica clinica. Analisi dei dati di Health Search**
O. Brignoli

- ▶ **Anemia Alliance: un impegno per una patologia sottovalutata**
A.P. Caputi

▲ Discussione

GIOVEDÌ 27 NOVEMBRE 2014

SESSIONE 18

16.00-17.00 PALAZZO DEGLI AFFARI > SALA ADUA

AREA CARDIOVASCOLARE

▼ I punti critici nella gestione dello scompenso cardiaco: domande agli esperti

*Moderatori: G. Nati, F. Samani**Esperti: D. Battigelli, G. D'Ambrosio*

SESSIONE 19

17.00-19.00 PALAZZO DEI CONGRESSI > AUDITORIUM

AREA METABOLICA

▼ "...Dottore ... non avrò mica la tiroide?!..."

Conduce: G. Medea

- ▶ **La gestione dell'ipotiroidismo: diagnosi, terapia, follow-up**

- ▶ **La gestione del nodulo tiroideo in Medicina Generale**
Intervengono: C. Cappelli, A. Gasbarrini, R. Guglielmi, I. Paolini

- ▶ **Il punto di vista del medico di Medicina Generale e del medico in formazione**
I. Paolini, F. Caselani

▲ Discussione

SESSIONE 20

17.00-18.00 PALAZZO DEI CONGRESSI > SALA VERDE

AREA ONCOLOGICA

▼ Assistere le persone guarite dal cancro: oncologo e generalista a confronto per lo sviluppo di un percorso integrato

Moderatore: C. Cricelli

- ▶ **Dal monitoraggio della malattia oncologica alla riabilitazione della persona guarita**

M. Cancian

- ▶ **Le proposte del gruppo di lavoro intersocietario promosso da AIOM**

G. Numico

- ▶ **Le richieste dei pazienti per il follow up**

E. Iannelli

▲ Discussione



GIOVEDÌ 27 NOVEMBRE 2014

SESSIONE 21

17.00-19.00 PALAZZO DEGLI AFFARI > SALA ADUA

COMUNICAZIONI DEI SOCI

Moderatori: G. Arpino, L. Gatta

- ▶ **Telemonitoraggio e teleassistenza nei pazienti anziani con pluripatologia (II Cluster 10)**
N. Seminara
- ▶ **Studio sulla variabilità pressoria e della frequenza cardiaca in soggetti con e senza sindrome metabolica mediante metodica ABPM**
G. Beneventano
- ▶ **Holter pressorio nell'ambulatorio di Medicina Generale**
L. Iannantuoni
- ▶ **Correlazione tra la resistenza all'insulina, la frequenza cardiaca e il doppio prodotto in relazione in pazienti con ipertensione arteriosa**
M. Catanuso
- ▶ **L'ipertensione resistente nel territorio veronese. Studio osservazionale prodotto dalla collaborazione tra Medicina Interna e Medicina Generale**
C. Idolazzi
- ▶ **Global Chronic Care Model**
S. Morisi
- ▶ **Cenerentola... nel paese delle meraviglie. Il malato di mente trascurato?**
G. Ermini

- ▶ **Quando il giorno non cede alla notte**
L.G. Pulcino
- ▶ **Funzione respiratoria, depressione e ansia: effetti dell'esercizio fisico**
B. Assirelli
- ▶ **Esercizio fisico come strumento di prevenzione e terapia**
C. Civitelli

SESSIONE 22

17.00-19.00 PALAZZO DEI CONGRESSI > SALA ONICE

AREA NEUROLOGICA

- ▼ **Le novità nell'ambito delle cefalee: la gestione del paziente cefalgico cronico**
Moderatori: M. Capriotti, F. Mazzoleni
- ▶ **Introduzione**
O. Brignoli
- ▶ **Presentazione dati Health Search**
E. Fumagalli
- ▶ **Commento dei dati**
P. Geppetti, P. Barbanti
- ▲ **Discussione**

GIOVEDÌ 27 NOVEMBRE 2014

- ▶ **La sclerosi multipla: nuove prospettive diagnostiche e terapeutiche**
A.M.R. Repice

▲ Discussione

- ▶ **Cefalee e comorbidità in Medicina Generale**
G. Fucito
- ▶ **Studio prospettico osservazionale in pazienti con sclerosi multipla trattati con Nabiximols nella pratica clinica**
C. Crisafulli
- ▶ **I disturbi dello spettro autistico: una piccola indagine per un enorme problema**
T. Mastronuzzi
- ▶ **Studio per la validazione in Italia, di un test per la diagnosi precoce della Malattia di Alzheimer: dati preliminari**
V. Paradisi

SESSIONE 23

18.00-19.00 PALAZZO DEI CONGRESSI > SALA VERDE

AREA UROLOGICA

- ▼ **La prevenzione secondaria nelle neoplasie urologiche: tips and tricks**
Moderatori: M. Cancian, F. Magliozzo
- ▶ **I casi di Francesca, Federico, Umberto e Paolo**
S. Campo, R. Seller
- ▲ **Discussione**
- ▶ **L'ipertrofia prostatica benigna entra in General Practice Governance!**
A. Sessa

19.00-19.20 Verifica ECM



VENERDÌ 28 NOVEMBRE 2014

SESSIONE 24

09.00-10.30 PALAZZO DEI CONGRESSI > AUDITORIUM

AREA CARDIOVASCOLARE

▼ I punti critici nella gestione della fibrillazione atriale: domande agli esperti

Coordinatore: D. Parretti

Intervengono: G. Agnelli, G. Ermini

▼ Cosa faresti se...

Moderatori: M. Celebrano, G. Noberasco

▶ Il paziente con palpitazioni

V.M. Messina

▶ Il paziente con TIA

T. Mastronuzzi

SESSIONE 25

09.00-10.00 PALAZZO DEGLI AFFARI > SALA B

AREA PREVENZIONE

▼ Choosing wisely: le nostre proposte

Moderatori: L. Canciani, A. Gardini

▶ Slow Medicine e Choosing Wisely

S. Venero

▶ Le nostre proposte: dal dire al fare

L. Aimetti, G. Ventriglia

▲ Discussione

VENERDÌ 28 NOVEMBRE 2014

SESSIONE 26

09.00-11.00 PALAZZO DEI CONGRESSI > SALA VERDE

AREA METABOLICA

▼ Terapia antidiabetica e ipoglicemie: vecchio problema nuove soluzioni

Moderatore: G. Medea

▶ Sondaggio d'aula: la percezione del problema ipoglicemia per il medico di Medicina Generale

▲ Discussione

▼ Intervista agli esperti

M. Monami, A. Nicolucci

▶ Impatto clinico e socio-economico delle ipoglicemie

▶ Inizio e intensificazione della terapia insulinica: nuove prospettive

▶ La terapia insulinica: le domande e i problemi della Medicina Generale

▶ Il punto di vista del medico di Medicina Generale e del medico in formazione

M. Passamonti, L. Zanini

▲ Discussione

SESSIONE 27

09.00-13.00 PALAZZO DEGLI AFFARI > SALA ADUA

09.00-10.00 AREA ONCOLOGICA

▼ L'assistenza al paziente con malattia oncologica in fase avanzata

Moderatori: A.P. Coviello, G. Simioni

▶ Come orientarsi ed orientare tra terapie di supporto, cure simultanee e cure palliative?

M. Cancian

▶ La terapia di supporto nel malato oncologico

A. Salvetti

▶ Dalle esperienze SIMG un progetto di rete regionale di cure palliative in Basilicata

A. Saponara



VENERDÌ 28 NOVEMBRE 2014

10.00-13.00 AREA TERAPIA DEL DOLORE E CURE PALLIATIVE

▼ Il metodo SIMG 2.0 di diagnosi e terapia del dolore in Medicina Generale

Moderatori: A. Guerroni, P. Pavone

- ▶ **Le basi neurofisiologiche del dolore: glossario**
C. Bonezzi
- ▶ **Il metodo SIMG 2.0 per la tipizzazione del dolore**
G. Ventriglia
- ▶ **Il problema della sindrome mista: dolore nocicettivo/neuropatico**
P. Lora Aprile
- ▶ **I farmaci per la terapia del dolore: Fans, paracetamolo, oppiacei, antiepilettici, antidepressivi**
A. Guerroni
- ▶ **Il dolore muscolare: diagnosi**
P. Lora Aprile
- ▶ **Il dolore muscolare. Terapia non farmacologica: quando e come infiltrare**
C. Bonezzi
- ▶ **Sinergie e interazioni tra farmaci: incipit per una terapia combinata?**
A. Guerroni
- ▶ **La proposta di un algoritmo per la diagnosi e terapia del dolore in Medicina Generale**
G. Ventriglia

▲ Discussione

SESSIONE 28

09.00-11.00 PALAZZO DEI CONGRESSI > SALA ONICE

COMUNICAZIONI DEI SOCI

Moderatori: D. Bartolucci, M. Uberti

- ▶ **Calcolo del rischio cardiovascolare: nuovi risultati a confronto, per due metodi, Framingham ed Indana, in pazienti ipertesi trattati in Primary Care**
G. Noberasco
- ▶ **Nuovi anticoagulanti orali: analisi della appropriatezza prescrittiva nella fibrillazione atriale**
G. Salvio
- ▶ **Screening per l'aneurisma dell'aorta addominale in Medicina Generale**
F. Fichera
- ▶ **Il management della fibrillazione atriale in Medicina Generale**
R. Piccinocchi
- ▶ **Progetto Pilota: i NOACS nella gestione della fibrillazione atriale non valvolare in Medicina Generale**
M. Mazzilli
- ▶ **Il cuore nella rete. Progetto di integrazione territorio-ospedale per la gestione del paziente cardiopatico**
F. Perone
- ▶ **Impatto delle normative regionali sulle attività prescrittive delle statine nell'ASL Napoli 3 Sud: Studio Ilda**
P. Ragone

VENERDÌ 28 NOVEMBRE 2014

▶ **Appropriatezza prescrittiva e aderenza terapeutica. Criticità della nuova Nota 13: focus on l'audit in Medicina Generale**

L. Giordano

▶ **L'ABI come indice di rischio cardiovascolare: uno studio sulla Medicina Preventiva e d'Iniziativa nell'ambulatorio del medico di Medicina Generale**

A. Politi

SESSIONE 29

10.00-13.00 PALAZZO DEGLI AFFARI > SALA B

AREA OSTEOARTICOLARE - AREA SALUTE DONNA

▼ **Tutto ciò che avreste voluto sapere sulla Vitamina D e non avete mai osato chiedere**

Moderatori: C. Rossi, A. Toselli

- ▶ **La vitamina D: un ormone calciotropo nel controllo della mineralizzazione dei tessuti calcificati**
M.L. Brandi
- ▶ **Domande agli esperti: il ruolo della vitamina D nella prevenzione e trattamento dell'osteoporosi**
M.L. Brandi, R. Michieli

▼ **Osteoporosi, fratture e dolore osteoarticolare nella pratica quotidiana**

Moderatori: C. Rossi, A. Toselli

▶ **Domande agli esperti**

B. Frediani, R. Michieli

▲ Discussione

▶ **Risposte innovative alla necessità di efficacia e compliance alla terapia con farmaci antifratturativi**

M.L. Brandi

▲ Discussione

▶ **Sviluppo di uno score predittivo per l'identificazione di fratture in Medicina Generale: due modelli a confronto**

F. Lapi

▲ Discussione



VENERDÌ 28 NOVEMBRE 2014

SEGUE SESSIONE 29

▼ **Il Progetto Viola: non è che l'inizio!***Moderatori: R. Michieli, D. Parretti, R. Pedale*▶ **Le nuove linee guida dell'OMS sulla violenza contro le donne: assistenza, educazione, organizzazione, ricerca...***G. Perissinotto*▶ **Progetto Viola Dauna***A. Piscopiello*▶ **Indicatori di violenza domestica: uno strumento da sperimentare***M. Zamboni*▶ **Il medico di Medicina Generale di fronte alla violenza domestica sulle donne. Inchiesta nella provincia di Varese***G. Scienza*▲ **Discussione**

SESSIONE 30

10.30-11.00 PALAZZO DEI CONGRESSI > AUDITORIUM

AREA DERMATOLOGICA

Moderatore: C. Cricelli▶ **L'ulcera parla: impariamone il linguaggio***S. Gasperini*▲ **Discussione**

SESSIONE 31

11.00-13.00 PALAZZO DEI CONGRESSI > AUDITORIUM

AREA CARDIO-METABOLICA

▼ **Omega 3: la nota 13 ti ha confuso le idee? ...****Noi vogliamo fare chiarezza!***Conduce: G. Medea*▶ **Uso appropriato degli Omega 3**

- nelle patologie cardiovascolari
- nelle dislipidemie
- nel diabete mellito

G. D'Ambrosio, P. Navarra, A. Poscia, S. Totaro▶ **Il punto di vista del medico di Medicina Generale e del medico in formazione***S. Totaro, F. Mura*▲ **Discussione**

VENERDÌ 28 NOVEMBRE 2014

SESSIONE 32

11.00-13.00 PALAZZO DEI CONGRESSI > SALA VERDE

11.00-12.00 AREA INFETTIVOLOGICA

Moderatori: M. Laringe, A. Rossi▶ **Il tavolo di lavoro SIMG-AISF continua: il documento sulla cirrosi***I. Grattagliano, M. Rendina*▼ **La nuova organizzazione delle cure primarie suggerisce qualcosa anche nel campo delle vaccinazioni dell'adulto?**▶ **Vaccinazioni e forme organizzative complesse: ipotesi di lavoro***M. Ruggeri*▶ **Il vaccino per l'Herpes Zoster***G. Icardi*

12.00-13.00 AREA DIPENDENZE

Sessione in collaborazione con FeDerSerD▼ **I nuovi scenari delle dipendenze patologiche coinvolgono ed interessano le cure primarie. Cosa possiamo fare? Con quali strumenti? Con chi?***Moderatori: A. Rossi, L. Zinni**Intervengono: A. Cicconetti, PPF D'Egidio,**A. Lucchini, I. Maremmani, A. Rossi*

SESSIONE 33

11.00-13.00 PALAZZO DEI CONGRESSI > SALA ONICE

COMUNICAZIONI DEI SOCI

Moderatori: G. Corgatelli, G.C. Monti▶ **Il tirocinio in Medicina Generale dell'Università di Bologna: valutazioni di studenti e tutor***C. Tosetti*▶ **L'audit come strumento di formazione: il caso delle polmoniti acquisite in comunità***R. Termine*▶ **La narrazione come strumento didattico nel setting del Corso di Formazione Specifica della Medicina Generale***G. Vincis*▶ **La medicina narrativa come strumento per sviluppare la personalizzazione delle cure nella formazione del medico di Medicina Generale***G. Ferrari*▶ **La narrazione e la co-costruzione della storia di malattia nel processo di cura***M. Martinetti*▶ **La storia di malattia scritta e riletta a tre: apprendimento riflessivo per il paziente, il tirocinante e il medico***M. Milano*



VENERDÌ 28 NOVEMBRE 2014

SEGUE SESSIONE 33

- ▶ **Un'indagine sui bisogni formativi dei tirocinanti del 1° anno del Corso di Formazione Specifica in Medicina Generale di Modena**
L. Mantovani
- ▶ **“MMG”: la medicina in generale. Sito di formazione e informazione per giovani medici ed aspiranti medici di Medicina Generale**
C. Vito
- ▶ **Management e follow-up dei problemi sessuali di una coorte di pazienti anziani: un'esperienza**
C. Curatola

SESSIONE 34
11.00-13.00 > LIMONAIA

AREA INFORMATICA

- ▼ **Strumenti per il governo clinico ed economico delle nuove forme associative (AFT – UCCP) in Medicina Generale**
 - ▶ **Introduzione: le nuove forme associative della Medicina Generale; cosa sono; quali compiti**
D. Pasculli, R.F. Tulino
 - ▶ **I nuovi bisogni di audit e governo clinico nella valutazione della qualità dell'assistenza erogata**
D. Pasculli
 - ▶ **Nuove opportunità tecnologiche per il governo clinico nelle forme associative mediante la condivisione dei dati per la valutazione clinica ed economica delle performance rispetto agli obiettivi**
R.F. Tulino

▲ Discussione

13.00-14.30 Colazione di Lavoro

VENERDÌ 28 NOVEMBRE 2014

SESSIONE POSTER (non ECM)
13.00-14.30 PALAZZO DEI CONGRESSI > BALLATOIO

- ▶ **Gli autori saranno a disposizione dei congressisti per illustrare il proprio lavoro**

SESSIONE 35
14.30-16.30 PALAZZO DEI CONGRESSI > AUDITORIUM

AREA CURE PALLIATIVE E TERAPIA DEL DOLORE

- ▼ **Umanizzare le cure: ricominciamo da uno!**
Moderatori: M. Cancian, I. Morgana
- ▶ **Umanizzazione delle Cure: progetto ministeriale medico di Medicina Generale e diritti al cittadino**
M. Spizzichino, A. Morelli
- ▶ **La cura della sofferenza nei bambini**
F. Benini
- ▼ **Il dolore acuto: Osservatorio SIMG-SIMEU sulle prestazioni nei dipartimenti di emergenza-urgenza**
Moderatore: A. Cecchi Paone
Intervengono: G.A. Cibinel, D. Fornasari, P. Lora Aprile, W. Ricciardi

SESSIONE 36
14.30-15.30 PALAZZO DEGLI AFFARI > SALA B

AREA FARMACI

- ▼ **“Prende il Generico o paga la differenza?... Dipende!” Il Progetto Continuità Terapeutica, per ritornare a essere i veri driver nella scelta terapeutica e prescrittiva dei farmaci generici**
Moderatori: U. Alecci, M. Zappa
- ▶ **Farmaci Off Patent: una risorsa per il medico di famiglia**
S.E. Giustini
- ▶ **Il Progetto “ConTer” (Continuità Terapeutica): per il primato dei medici di Medicina Generale nella scelta terapeutica e prescrittiva dei farmaci generici**
C. Di Gregorio
- ▶ **I risultati della Survey del Progetto “ConTer”**
G. Medea



VENERDÌ 28 NOVEMBRE 2014

SESSIONE 37

14.30-15.30 PALAZZO DEI CONGRESSI > SALA VERDE

AREA PSICHIATRICA

▼ **Depressione ed Epilessia:****percorsi gestionali appropriati***Moderatori: P. Carbonatto, F. Mazzoleni*▶ **Approccio al paziente depresso in Medicina Generale.****Il progetto "Percorso PSICHE"***O. Brignoli, L. Ferrannini*▲ **Discussione**▶ **3° Documento congiunto LICE-SIMG.****L'epilessia nella donna e nell'anziano: problematiche speciali***A. La Neve*▲ **Discussione**

SESSIONE 38

14.30-15.30 PALAZZO DEGLI AFFARI > SALA ADUA

AREA OSTEOMIOARTICOLARE

▼ **Tanti generi di pazienti o pazienti di Genere?****Un inquadramento dei problemi osteomioarticolari***Moderatori: C. Bruscelli, R. Michieli*▶ **L'area osteomioarticolare declina la Medicina di Genere: inquadramento generale***A. Toselli*▶ **Il dolore cronico non oncologico nelle differenze di genere***G. Bardelli*▶ **Studio retrospettivo sulle differenze di genere nell'osteoporosi***S. Ehrlich*▲ **Discussione**▶ **Gestione del dolore osteomioarticolare e reumatico nell'ambulatorio di Medicina Generale***G. Mascheroni*▲ **Discussione**

VENERDÌ 28 NOVEMBRE 2014

SESSIONE 39

14.30-16.30 PALAZZO DEI CONGRESSI > SALA ONICE

COMUNICAZIONI DEI SOCI

Moderatori: A. Gerace, C.P. Nuti▶ **Cure palliative con medico di Medicina Generale e infermiere esperto (inter pares): utilizzo di un modello strutturato per la pianificazione delle cure***M.G. Bonesi*▶ **L'assistenza infermieristica domiciliare e l'educazione terapeutica tra territorio e ospedale***G. Martucci*▶ **L'incontinenza urinaria femminile nell'ambulatorio di Medicina Generale: dimensione del problema***T. Mastronuzzi*▶ **Caduti nella rete***L.G. Pulcino*▶ **Esercizio fisico come antidepressivo nella depressione geriatrica: effetti sul sistema cardiovascolare***G. Ermini*▶ **Progetto Pain Practice***F. Fiorillo*▶ **La menopausa nell'ambulatorio di Medicina Generale prevenzione e terapia delle patologie correlate***G. Imburgia*▶ **Screening ambulatoriale dell'osteoporosi***L. Iannantuoni*▶ **La terapia medica come cardine del corretto management dell'osteoporosi - aderenza terapeutica in un setting di medici di Medicina Generale dell'area romana***M. Sabatini*▶ **Stato di salute e uso di farmaci in una popolazione di longevi nella città di Messina: dati preliminari***S. Marino*



VENERDÌ 28 NOVEMBRE 2014

VENERDÌ 28 NOVEMBRE 2014

SESSIONE 40

14.30-16.30 > LIMONAIA

AREA INFORMATICA

▼ La Cartella clinica informatizzata al servizio del Medico. La presa in carico del paziente affetto da cronicità. Il diabete di tipo 2

- Identificazione del paziente diabetico, corretta registrazione della diagnosi nella cartella clinica informatizzata

S. Riccomi

- Corretta gestione nella cartella clinica informatizzata del paziente con diabete di tipo 2: imputazione di dati di laboratorio, di visita specialistica, di esami eseguiti in studio

S. Riccomi

- Monitoraggio dell'attività clinica attraverso l'uso di strumenti informatici di integrazione alla cartella clinica: Audit, Valutazione dei principali indicatori relativi alla gestione del paziente con diabete, Valori LAP (Livello Accettabile di Performance), Valori ideali, Valori Health Search, Analisi criticità e intervento

M. Lopizzo

▲ Discussione

SESSIONE 41

15.30-16.30 PALAZZO DEGLI AFFARI > SALA B

AREA CARDIO-METABOLICA

▼ Dislipidemie familiari: le sappiamo identificare e gestire?

Moderatori: G. Medea, P. Vasapollo

- La diagnosi nell'ambulatorio del medico di Medicina Generale

C.M. Barbagallo

- Lo screening "opportunistico" in Medicina Generale

I. Antiga

- La gestione del paziente con dislipidemia familiare in Medicina Generale

P. Rista

▲ Discussione

SESSIONE 42

15.30-16.30 PALAZZO DEI CONGRESSI > SALA VERDE

AREA CARDIOVASCOLARE

▼ La patologia venosa in Medicina Generale

Moderatori: A. De Benedictis, G. Levato

- Trombosi venosa superficiale: il punto di vista dello specialista

G.B. Agus

- Trombosi venosa superficiale: il punto di vista del medico di Medicina Generale

G. Gentile

- Trombosi venosa profonda: dal sospetto alla diagnosi

M. Martinetti

▲ Discussione

SESSIONE 43

15.30-16.30 PALAZZO DEGLI AFFARI > SALA ADUA

AREA DERMATOLOGICA

▼ La cute del paziente allettato

Moderatori: P. Giarrusso, L. Spicola

- La pelle non è fatta per essere allettata!

A. Alborghetti

- L'occhio vede ciò che la mente conosce...

P. Pini

▲ Discussione

Verifica ECM

16.30



VENERDÌ 28 NOVEMBRE 2014

16.30-16.40 PALAZZO DEI CONGRESSI > AUDITORIUM

▼ **Premiazioni Poster** (non ECM)

SESSIONE POLITICA (non ECM)

16.40-20.00 PALAZZO DEI CONGRESSI > AUDITORIUM

16.40-17.15 ▼ **Come orientarsi nell'automedicazione: istruzioni per l'uso**
Presenta: G. Ventriglia

G. Colabucci Presidente Assosalute
C. Cricelli Presidente SIMG
M. Nocentini Mungai Presidente U.R.TO.FAR.

17.15-18.05 ▼ **Interventi di Politica Sanitaria**

- ▶ **Progetto AIFA – MG**
L. Pani - Direttore Generale AIFA
- ▶ **Nuove Politiche per la Salute**
F. Gelli - Responsabile Nazionale Sanità PD
- ▶ **Il Sistema Sanitario e la Crisi. Riflessioni e Proposte**
W. Ricciardi - Ordinario Igiene e Sanità Pubblica, Policlinico Gemelli, Roma

18.05-18.50 ▼ **Sostituire: come, quando, perché; questo è il problema**
Presentano: O. Brignoli, M. Nocentini Mungai

SIMG Incontra
E. Hausermann Presidente Assogenerici
A. Racca Presidente Federfarma
S.E. Giustini Responsabile Area SIMG Politiche del Farmaco.

18.50-19.30 ▼ **“Chi e cosa fa”**

SIMG Incontra Cittadinanzattiva
A. Gaudioso Segretario Generale Cittadinanzattiva
C. Cricelli Presidente SIMG
R.M. Di Giorgi Senatrice

19.30-20.00 **Conclusioni**
C. Cricelli - Presidente SIMG

SABATO 29 NOVEMBRE 2014

SESSIONE 44 09.00-13.30 PALAZZO DEI CONGRESSI > AUDITORIUM

SECONDO CONGRESSO DELLA FONDAZIONE SIMG SULLA RICERCA

09.00-09.15 ▶ **Introduzione**
O. Brignoli, A. Sessa

09.15-09.35 ▼ **Le nuove prospettive sulla ricerca**
Moderatore: C. Cricelli

▶ **Documento intersocietario sulla ricerca indipendente**
G. Gussoni

09.35-11.10 ▼ **La prevenzione cardio-oncologica**
Moderatori: C. Cricelli, C. Garufi

- ▶ **La chemioprolifassi con ASA - Il punto di vista del farmacologo**
P. Patrignani
- ▶ **Aspirina e prevenzione oncologica: analisi delle evidenze - La letteratura internazionale**
A. Battaglia
- **I dati di Health Search**
F. Lapi
- ▶ **L'Aspirina ci sorprende ancora?**
J. Demurtas
- ▶ **Le prospettive nella chemio prevenzione del cancro con Aspirina - Il punto di vista dell'oncologo**
F.A. Meriggi
- ▶ **L'Aspirina e la prevenzione primaria**
C. Ferri
- ▶ **Il medico di Medicina Generale e l'informazione ai pazienti**
M. Cancian, A. Salvetti

▲ **Discussione**



SABATO 29 NOVEMBRE 2014

SEGUE SESSIONE 44

11.10-11.50

▼ **Fibrillazione Atriale**

Moderatore: D. Parretti

▶ **Caratterizzazione dei pazienti con fibrillazione atriale**

B. Franco Novelletto

▶ **Screening fibrillazione atriale silente**

G. Ermini

▲ **Discussione**

11.50-12.30

▼ **La ricerca in contraccezione**

Moderatori: C. Cricelli, M. Gambacciani

▶ **Terapie ormonali contraccettive: la ricerca al servizio di un'appropriate prescrizione**

R. Michieli, M. Gambacciani

▶ **Le ultime novità in contraccezione**

F. Fruzzetti

12.30-13.00

▼ **TESEO-ARIANNA: studio longitudinale prospettico sui percorsi integrati in Cure Palliative**

Moderatore: P. Lora Aprile

▶ **Governance dei sistemi sanitari nell'area della medicina della complessità: le prime evidenze**

G. Scaccabarozzi

▲ **Discussione**

13.00-13.30

▼ **La piccola strumentazione in Medicina Generale: una potenzialità a 360°**

Moderatore: A. Di Guardo

▶ **Dalle enunciazioni ai fatti...**

C.F. Marulli

▶ **ABI nei pazienti diabetici**

I. Paolini

▲ **Discussione**

13.30

Conclusioni e Verifica ECM

SESSIONI NON ECM

GIOVEDÌ 27 NOVEMBRE 2014

13.30-14.30

> **LIMONAIA**

▼ **Il ruolo dell'infermiere e la cartella infermieristica nella nuova organizzazione della Medicina Generale**

A. Bossini, Direttore Generale Millenium, Gruppo Dedalus, Firenze

A. Bussotti, Medico di Medicina Generale SIMG, Responsabile Agenzia di Continuità Assistenziale Extraospedaliera, AOU Careggi, Firenze

VENERDÌ 28 NOVEMBRE 2014

13.30-14.30

> **LIMONAIA**

▼ **Il ruolo dell'infermiere e la cartella infermieristica nella nuova organizzazione della Medicina Generale**

A. Bossini, Direttore Generale Millenium, Gruppo Dedalus, Firenze

A. Bussotti, Medico di Medicina Generale SIMG, Responsabile Agenzia di Continuità Assistenziale Extraospedaliera, AOU Careggi, Firenze

- **AGATI RICCARDO**
Consiglio Nazionale di Presidenza SIMG, Imperia
- **AGNELLI GIANCARLO**
Direttore Dipartimento di Medicina Interna e Cardiovascolare e dell'Unità Stroke, Azienda Ospedaliera, Perugia
- **AGUS GIOVANNI BATTISTA**
Professore Ordinario, Chirurgia Vascolare e Angiologia, Dipartimento di Scienze Cliniche e di Comunità, Università degli Studi, Milano
- **AIMETTI LUCA**
Medico di Medicina Generale SIMG, Villar Perosa (TO)
- **ALBORGHETTI ARIANNA**
Corso di Formazione Specifica in Medicina Generale, Bergamo
- **ALECCI UMBERTO**
Consiglio Nazionale di Presidenza SIMG, Messina
- **ANTIGA IVO**
Medico di Medicina Generale SIMG, Prato
- **ARPINO GIOVANNI**
Responsabile Nazionale Area Progettuale SIMG Forme Organizzative e Organizzazione del Lavoro, Napoli
- **ARTALE CORRADO**
Medico di Medicina Generale SIMG, Siracusa
- **ASSIRELLI BARBARA**
Medico di Medicina Generale SIMG, Bologna
- **BARBAGALLO CARLO MARIA**
Professore Associato di Medicina Interna, Dipartimento di Medicina Interna e Specialistica, Università degli Studi, Palermo
- **BARBANTI PIERO**
Presidente Associazione Italiana per la Lotta contro le Cefalee, Roma
- **BARDELLI GIADA**
Corso di Formazione Specifica in Medicina Generale, Pisa
- **BARTOLUCCI DARIO**
Presidente Regionale SIMG Marche, Pesaro
- **BASILE FASOLO CIRO**
Responsabile Ambulatorio di Sessuologia, U.O. Medicina Generale I, Azienda Ospedaliera Universitaria, Pisa
- **BATTAGLIA ALESSANDRO**
Responsabile Nazionale Area Progettuale SIMG Critical Appraisal, Verona
- **BATTIGELLI DORIANO**
Medico di Medicina Generale SIMG, Trieste
- **BENEVENTANO GUGLIELMO**
Medico di Medicina Generale SIMG, Catania
- **BENINI FRANCA**
Responsabile Centro Regionale Veneto di Terapia Antalgiche e Cure Palliative Pediatriche, Dipartimento di Pediatria, Università degli Studi, Padova
- **BERNABEI ROBERTO**
Direttore Dipartimento per l'Assistenza Sanitaria di Geriatria, Neuroscienze e Ortopedia, Università Cattolica del Sacro Cuore, Roma
- **BERTAMINI ENZO**
Consiglio Nazionale di Presidenza SIMG, Laives (BZ)
- **BETTINI GIAN LUCA**
Medico di Medicina Generale SIMG, Brescia
- **BETTONCELLI GERMANO**
Responsabile Nazionale Area Progettuale SIMG Pneumologica, Brescia
- **BONESI MARIA GRAZIA**
Medico di Medicina Generale SIMG, Modena
- **BONEZZI CESARE**
Responsabile Unità Operativa di Medicina del Dolore, Fondazione "S. Maugeri", Pavia
- **BONGIORNO MARIO**
Medico di Medicina Generale SIMG, Palermo
- **BOZZANI ALBERTO**
Presidente Provinciale SIMG, Monza Brianza
- **BRANDI MARIA LUISA**
Professore Ordinario di Endocrinologia e Malattie del Metabolismo, Dipartimento di Medicina Interna, Università degli Studi, Firenze
- **BRASESCO PIERCLAUDIO**
Medico di Medicina Generale SIMG, Genova
- **BRIGNOLI OVIDIO**
Vice Presidente Nazionale SIMG, Presidente Fondazione Scientifica SIMG Onlus, Brescia
- **BRUNETTI FRANCESCO**
Medico di Medicina Generale SIMG, Chiavari (GE)
- **BRUSCHELLI CARLA**
Medico di Medicina Generale SIMG, Roma
- **BUDA STEFANO**
Vice Presidente CliCon Srl Health, Economics & Outcomes Research, Bologna
- **BUONGIOVANNI CARLO**
Consiglio Nazionale di Presidenza SIMG, Trento
- **BUONO FRANCESCO**
Medico di Medicina Generale SIMG, Roma
- **CALZOLARI MAURO**
Presidente Provinciale SIMG, Varese
- **CAMPO SALVATORE**
Responsabile Nazionale Area Progettuale SIMG Urologica, Palermo
- **CANCIAN MAURIZIO**
Responsabile Nazionale Area Progettuale SIMG Oncologica, Treviso
- **CANCIANI LUIGI**
Responsabile Nazionale Area Progettuale SIMG Prevenzione, Codroipo (UD)
- **CAPPELLI CARLO**
Dirigente Medico Unità Endocrino-Metabolica, Spedali Civili, Brescia
- **CAPRIOTTI MARILENA**
Presidente Provinciale SIMG, Ancona
- **CAPUTI ACHILLE PATRIZIO**
Professore Ordinario di Farmacologia, Dipartimento Clinico e Sperimentale di Medicina e di Farmacologia, Università degli Studi di Messina e Presidente del Centro Studi e Ricerche della Public Affairs Association, Messina
- **CARBONATTO PAOLO**
Responsabile Nazionale Area Progettuale SIMG Psichiatrica, Torino
- **CAREGNATO MASSIMO**
Medico di Medicina Generale SIMG, Dalmine (BG)
- **CARRUBA MICHELE**
Professore Ordinario di Farmacologia, Facoltà di Medicina e Chirurgia, Università degli Studi, Milano
- **CASALE ROBERTO**
Responsabile Unità Operativa Complessa Servizio Neurofisiopatologia, Fondazione "S. Maugeri", Montescano (PV)
- **CASELANI FRANCESCA**
Giovane Medico SIMG, Brescia
- **CATANUSO MASSIMO**
Giovane Medico SIMG, Gravina di Catania (CT)
- **CATASSI CARLO**
Professore Associato in Pediatria, Università Politecnica delle Marche, Ancona
- **CECCHI PAONE ALESSANDRO**
Divulgatore Scientifico, Roma
- **CELEBRANO MARIO**
Presidente Provinciale SIMG, Verona
- **CIBINEL GIAN ALFONSO**
Direttore S.O.C. Medicina e Chirurgia d'Urgenza, ASL 10, Pinerolo (TO)
- **CICCARELLI MICHELE**
Responsabile Unità Operativa Pneumologia, Ospedale di Rozzano (MI)
- **CICCONETTI ANDREA**
Federfarma, Roma
- **CIVITELLI CHIARA**
Medico di Medicina Generale SIMG, Varese
- **CORGATELLI GIULIO**
Responsabile Nazionale Area Progettuale SIMG Medicina, Società ed Etica, Varese
- **COVIELLO ANTONIO POMPEO**
Consiglio Nazionale di Presidenza SIMG, Potenza
- **COVRE ELISA**
Medico di Medicina Generale SIMG, Udine
- **CRESCENTI ANGELO**
Medico di Medicina Generale SIMG, Messina
- **CRESCENTI FRANCESCO**
Medico di Medicina Generale SIMG, Messina
- **CRICELLI CLAUDIO**
Presidente Nazionale SIMG, Presidente Public Affairs Association, Firenze
- **CRISAFULLI CRISTIANO**
Medico di Medicina Generale SIMG, Catania
- **CRUCCU GIORGIO**
Professore Ordinario Dipartimento di Neurologia e Psichiatria, Università "La Sapienza", Roma
- **CURATOLA CARLO**
Corso di Formazione Specifica in Medicina Generale, Modena
- **D'AMBROSIO GAETANO**
Consiglio Nazionale di Presidenza SIMG, Bari
- **DE BENEDICTIS ANTONIO**
Medico di Medicina Generale SIMG, Taurisano (LE)
- **DE CRISTOFARO RAFFAELA**
Presidente Provinciale SIMG, Aosta
- **D'EGIDIO PIETRO PAOLO FAUSTO**
Presidente FeDerSerd, Milano
- **DEGLI ESPOSTI LUCA**
Presidente e Direttore Generale Società CliCon Srl Health, Economics & Outcomes Research, Bologna
- **DEMURTAS JACOPO**
Corso di Formazione Specifica in Medicina Generale, Pisa
- **DI GREGORIO ADRIANA**
Giovane Medico SIMG, Catania
- **DI GREGORIO CARMELO**
Presidente Provinciale SIMG, Catania
- **DI GUARDO ANTONINO**
Vice Presidente Provinciale SIMG, Catania
- **DI PASQUALE GIUSEPPE**
Direttore Unità Operativa di Cardiologia, Ospedale Maggiore, Bologna
- **EHRlich SHIRLEY**
Medico di Medicina Generale SIMG, Imola
- **ERMINI GIULIANO**
Medico di Medicina Generale SIMG, Bologna
- **FANELLI ANDREA**
Dipartimento di Anestesia, Analgesia e Medicina Perioperatoria, Azienda Ospedaliera "Istituti Ospitalieri", Cremona
- **FERRANNINI LUIGI**
Direttore Dipartimento di Salute Mentale e Dipendenze, ASL 3, Genova

- **FERRARI GIULIANA**
Medico di Medicina Generale SIMG, Modena
- **FERRI CLAUDIO**
Direttore Divisione di Medicina Interna Universitaria, L'Aquila
- **FICHERA FABIO**
Medico di Medicina Generale SIMG, Augusta (SR)
- **FIORILLO FRANCESCO**
Giovane Medico SIMG, Roma
- **FIUME DAMIANO**
Medico di Medicina Generale SIMG, Lecce
- **FORNASARI DIEGO**
Professore Associato di Farmacologia, Facoltà di Medicina e Chirurgia, Università degli Studi, Milano
- **FRANCHINA FATIMA**
Corso di Formazione Specifica in Medicina Generale, Gravina di Catania (CT)
- **FRANCO NOVELLETTA BRUNO**
Presidente Provinciale SIMG, Padova
- **FRANZOSO FEDERICO**
Vice Presidente Provinciale SIMG, Padova
- **FRASCATI ANGELO**
Consiglio Nazionale di Presidenza SIMG, Venezia
- **FREDIANI BRUNO**
Professore, Istituto di Reumatologia, Università degli Studi, Siena
- **FRUZZETTI FRANCA**
Medico Ospedaliero U.O. Ostetricia e Ginecologia 1, Azienda Ospedaliero Universitaria Pisana, Pisa
- **FUCITO GIUSEPPE**
Medico di Medicina Generale SIMG, Roma
- **FUMAGALLI ERNESTO**
Presidente Provinciale SIMG, Milano
- **GALVANO LUIGI**
Consiglio Nazionale di Presidenza SIMG, Palermo
- **GAMBACCIANI MARCO**
Unità Operativa di Ostetricia e Ginecologia, Azienda Ospedaliera Universitaria, Pisa
- **GARDINI ANDREA**
Direttore Sanitario Azienda Ospedaliera Universitaria, Ferrara
- **GARUFI CARLO**
Dirigente Oncologia Medica, Istituti Fisioterapici Ospitalieri, Roma
- **GASBARRINI ANTONIO**
Professore Associato, Dipartimento di Medicina Interna, Università Cattolica, Roma
- **GASPERINI STEFANO**
Direttore Scientifico, CEUD, Polo Geriatrico Riabilitativo, Milano
- **GATTA LUIGI**
Responsabile Nazionale Area Progettuale SIMG Medicina Sportiva, Roma
- **GENTILE GABRIELLA**
Medico di Medicina Generale SIMG, Pineto (TE)
- **GEPPETTI PIERANGELO**
Professore Ordinario di Clinica Farmacologica, Dipartimento di Terapia Intensiva, Azienda Ospedaliero-Universitaria Careggi, Firenze
- **GERACE ANTONIO**
Consiglio Nazionale di Presidenza SIMG, Catanzaro
- **GIAMMARINI BARSANTI ALBERTO**
Consiglio Nazionale di Presidenza SIMG, Trieste
- **GIARRUSSO PAOLO**
Medico di Medicina Generale SIMG, Palermo
- **GIORDANO LAURA**
Corso di Formazione Specifica in Medicina Generale, Palermo
- **GIORDANO RENATO**
Presidente Associazione Medici Diabetologi, Roma
- **GIUSTINI SAFFI ETTORE**
Responsabile Nazionale Area Progettuale SIMG Politiche del Farmaco e Sperimentazione Farmacologica, Pistoia
- **GRANZOTTO STEFANO**
Medico di Medicina Generale SIMG, Venezia
- **GRATTAGLIANO IGNAZIO**
Medico di Medicina Generale SIMG, Bari
- **GUALTIERI LUANA**
Medico di Medicina Generale SIMG, Lecce
- **GUERRONI ALESSANDRO**
Medico di Medicina Generale SIMG, Sesto Calende (VA)
- **GUGLIELMI RINALDO**
Responsabile Modulo di Oncologia Endocrina e Ambulatorio delle Malattie della Tiroide, Ospedale Regina Apostolorum, Albano Laziale (RM)
- **GUILLARO BRUNO**
Medico di Medicina Generale SIMG, Napoli
- **GUSSONI GUALBERTO**
Direttore Scientifico Fondazione FADOI, Roma
- **IANNANTUONI LEONIDA**
Medico di Medicina Generale SIMG, Foggia
- **IANNELLI ELISABETTA**
Segretario Fondazione "Insieme contro il Cancro", Roma
- **ICARDI GIANCARLO**
Professore Ordinario Dipartimento di Scienze della Salute, Università degli Studi, Genova
- **IDOLAZZI CHIARA**
Giovane Medico, Policlinico "G. Battista Rossi", Verona
- **IMBERTI DAVIDE**
Direttore Unità Operativa Complessa di Medicina Interna, Centro Emostasi e Trombosi, Ospedale Civile, Piacenza
- **IMBURGIA GIOVANNI**
Medico di Medicina Generale SIMG, Palermo
- **IRACI TINDARO**
Medico di Medicina Generale SIMG, Palermo
- **LA NEVE ANGELA**
Responsabile Centro per la Diagnosi e Cura delle Epilessie, Clinica Neurologica "Amaducci", Policlinico, Bari
- **LAPI FRANCESCO**
Direttore Health Search Institute, Firenze
- **LARINGE MATTEO**
Consiglio Nazionale di Presidenza SIMG, Napoli
- **LEVATO GABRIELLA**
Medico di Medicina Generale SIMG, Milano
- **LOMBARDO FRANCESCO PAOLO**
Medico di Medicina Generale SIMG, Palermo
- **LOPIZZO MICHELE**
Medico di Medicina Generale ASL, Brescia
- **LORA APRILE PIERANGELO**
Segretario Scientifico Nazionale SIMG, Brescia
- **LUCCHINI ALFIO**
Past President FeDerSerD, Milano
- **LUCENTI VALTER**
Medico di Medicina Generale Distretto RMF/2, Cerveteri (RM)
- **LUPPI DAVIDE**
Medico di Medicina Generale, Stuffione (MO)
- **MAGGI MARIO**
Direttore SOD Complessa Medicina della Sessualità & Andrologia, Azienda Ospedaliero Universitaria Careggi, Firenze
- **MAGLIOZZO FRANCESCO**
Presidente Provinciale SIMG, Palermo
- **MAGNI ALBERTO**
Medico di Medicina Generale, Rappresentante Nazionale Giovani Medici SIMG, Moniga del Garda (BS)
- **MANTOVANI LICIA**
Medico di Medicina Generale SIMG, Soliera (MO)
- **MAREMMANI ICRO**
Dirigente Medico Unità Operativa Psichiatria Universitaria, Ospedale "Santa Chiara", Pisa
- **MARINO SEBASTIANO**
Medico di Medicina Generale SIMG, Messina
- **MARTINETTI MARCO**
Presidente Regionale SIMG Sardegna, Cagliari
- **MARTONE GIANLUCA**
Medico Oftalmologo, Siena
- **MARTUCCI GIANFRANCO**
Corso di Formazione Specifica in Medicina Generale, Maranello (MO)
- **MARULLI CARLO FEDELE**
Consiglio Nazionale di Presidenza SIMG, Teramo
- **MASCHERONI GIOVANNI**
Responsabile Nazionale Area Progettuale SIMG Osteomioarticolare e del Movimento, Carate Brianza (MB)
- **MASOTTI ADRIANA**
Dirigente Medico U.O. Servizio Immunotrasfusionale, Azienda ULSS7 Veneto, Pieve di Soligo (TV)
- **MASTRONUZZI TECLA**
Medico di Medicina Generale SIMG, Bari
- **MAZZILLI MASSIMO**
Medico di Medicina Generale SIMG, Marino (RM)
- **MAZZOLENI FRANCESCO**
Responsabile Nazionale Area Progettuale SIMG Neurologica, Sondrio
- **MEDEA GERARDO**
Responsabile Nazionale Area Progettuale SIMG Metabolica, Brescia
- **MERIGGI FAUSTO ANTONIO**
Responsabile Struttura Semplice Day Hospital Oncologico, Fondazione Poliambulanza, Istituto Ospedaliero, Brescia
- **MESSINA VALERIA MARIA**
Presidente Provinciale SIMG, Genova
- **METRUCCI ANTONIO**
Presidente Provinciale SIMG, Lecce
- **MICHELI RAFFAELLA**
Segretario Nazionale SIMG, Venezia
- **MILANO MARIA**
Medico di Medicina Generale SIMG, Pianezza (TO)
- **MONAMI MATTEO**
Medico di I livello SOD Agenzia Geriatrica, A.O.U. Careggi, Firenze
- **MONDAINI NICOLA**
Dirigente Medico Ospedale "Santa Maria Annunziata", Firenze
- **MONTI GIORGIO CARLO**
Vice Presidente Fondazione Scientifica SIMG Onlus, Pavia
- **MORELLI ALESSIA**
Corso di Formazione Specifica in Medicina Generale, Roma
- **MORGANA IGNAZIO**
Vice Presidente Fondazione Scientifica SIMG Onlus, Gela (CL)
- **MORISI SILVIA**
Corso di Formazione Specifica in Medicina Generale, Modena
- **MURA FEDERICA**
Corso di Formazione Specifica in Medicina Generale, Brescia
- **NARDI ROBERTO**
Medico di Medicina Generale SIMG, Varese
- **NATI GIULIO**
Consiglio Nazionale di Presidenza SIMG, Roma
- **NAVARRA PIERLUIGI**
Professore Ordinario, Policlinico Universitario "A. Gemelli", Roma

- **NICOLUCCI ANTONIO**
Coordinatore Dipartimento di Farmacologia Clinica ed Epidemiologia, Fondazione "Mario Negri Sud", Santa Maria Imbaro (CH)
- **NOBERASCO GIUSEPPE**
Presidente Provinciale SIMG, Varazze (SV)
- **NOÈ IRENE**
Vice Presidente Provinciale SIMG, Siracusa
- **NUMICO GIANMAURO**
Direttore Struttura Complessa di Oncologia, Azienda USL della Valle d'Aosta, Aosta
- **NUTI CLAUDIO PIETRO**
Presidente Regionale SIMG Piemonte, Villanova d'Asti (AT)
- **PACI CLAUDIO**
Presidente Provinciale SIMG, Bari
- **PADULA MARIA STELLA**
Consiglio Nazionale di Presidenza SIMG, Modena
- **PAGANO LORIS**
Medico di Medicina Generale SIMG, Gioia del Colle (BA)
- **PAOLINI ITALO**
Consiglio Nazionale di Presidenza SIMG, Ascoli Piceno
- **PAPI ALBERTO**
Direttore Unità Operativa di Pneumologia, Azienda Ospedaliera Universitaria, Ferrara
- **PARADISI VINCENZA**
Medico di Medicina Generale SIMG, Acicastello (CT)
- **PARISI ROSARIO**
Presidente Provinciale SIMG, Asti
- **PARRETTI DAMIANO**
Consiglio Nazionale di Presidenza SIMG e Responsabile Nazionale Area Progettuale SIMG Cardiovascolare, Perugia
- **PASCULLI DOMENICO**
Medico di Medicina Generale SIMG, Molfetta (BA)
- **PASSAMONTI MARCO**
Medico di Medicina Generale SIMG, Varese
- **PATRIGNANI PAOLA**
Dipartimento di Neuroscienze ed Imaging, Università degli Studi "G. D'Annunzio", Chieti
- **PAVONE PIO**
Medico di Medicina Generale SIMG, Penne (PE)
- **PEDALE ROSA**
Vice Presidente Provinciale SIMG, Foggia
- **PENCO CLAUDIO**
Medico di Medicina Generale SIMG, Vittorio Veneto (TV)
- **PERISSINOTTO GIULIA**
Giovane Medico SIMG, Mestre (VE)
- **PERNA GIAN PIERO**
Direttore, Struttura Complessa di Cardiologia, A.O. "G.M. Lancisi", Ancona
- **PERONE FRANCESCO**
Giovane Medico SIMG, Caserta
- **PICCINOCCHI GAETANO**
Tesoriere Nazionale SIMG, Napoli
- **PICCINOCCHI ROBERTO**
Studente di Medicina e Chirurgia, Università Campus Bio-Medico, Roma
- **PICCOLI GIULIANO**
Medico di Medicina Generale SIMG, Ortisei (BZ)
- **PINI PAOLA**
Responsabile Area Progettuale SIMG Dermatologica, Seriate (BG)
- **PIROLO GIULIO**
Presidente Provinciale SIMG, Belluno
- **PISCOPIELLO ANTONELLA**
Medico di Medicina Generale SIMG, Foggia
- **POLITI ALESSANDRO**
Medico di Medicina Generale SIMG, Milano
- **POSCIA ANDREA**
Specialista in Igiene e Medicina Preventiva, Istituto di Sanità Pubblica, Università Cattolica del Sacro Cuore, Roma
- **PULCINO LUPO GIACOMO**
Presidente Provinciale SIMG, Caserta
- **QUARTETTI GIOVANNI**
Medico di Medicina Generale SIMG, Palermo
- **RAGONE PASQUALE**
Medico di Medicina Generale SIMG, Napoli
- **RENDINA MARIA**
Dirigente Medico Unità Operativa Gastroenterologia Universitaria, Policlinico, Bari
- **REPICE ANNA MARIA RITA**
Ricercatrice Dipartimento di Neuroscienze, Area del Farmaco e della Salute del Bambino, Firenze
- **RICCIARDI WALTER**
Presidente FISPEOS, Roma
- **RICCOMI SILVIA**
Medico di Medicina Generale AUSL, Modena
- **RISTA PIERANGELA**
Presidente Provinciale SIMG, Torino
- **ROMUALDI PATRIZIA**
Professore Associato, Dipartimento di Farmacia e Biotecnologie, Università degli Studi, Bologna
- **ROSSI ALESSANDRO**
Responsabile Ufficio di Presidenza SIMG, Vice Presidente Fondazione Scientifica SIMG Onlus, Terni
- **ROSSI CRISTINA**
Presidente Regionale SIMG Liguria, La Spezia
- **RUBINI STEFANO**
Responsabile Nazionale Area Progettuale SIMG Andrologica, Bologna
- **RUGGERI MAURO**
Consiglio Nazionale di Presidenza, Prato
- **RUSSO VINCENZO**
Medico di Medicina Generale SIMG, Catanzaro
- **SABATINI MASSIMO**
Medico di Medicina Generale SIMG, Roma
- **SALVETTI ANDREA**
Consiglio di Presidenza Nazionale SIMG, Grosseto
- **SALVIO GIULIANO**
Medico di Medicina Generale SIMG, Chieti
- **SAMANI FABIO**
Responsabile Nazionale Area Progettuale SIMG Sviluppo Health Search, Trieste
- **SANTOEMMA LUIGI**
Medico di Medicina Generale SIMG, Bari
- **SAPONARA ANNARITA**
Medico di Medicina Generale SIMG, Potenza
- **SCACCABAROZZI GIANLORENZO**
Direttore Dipartimento Interaziendale della Fragilità ASL, Lecco
- **SCIENZA GIOVANNA**
Medico di Medicina Generale SIMG, Varese
- **SCOGGIO RICCARDO**
Medico di Medicina Generale SIMG, Messina
- **SELLER RENATO**
Vice Presidente Provinciale SIMG, Pescara
- **SEMINARA NICOLO'**
Medico di Medicina Generale SIMG, Ponzano Veneto (TV)
- **SESSA AURELIO**
Consiglio Nazionale di Presidenza SIMG, Varese
- **SIMIONI GIULIANA**
Medico di Medicina Generale SIMG, Villa del Conte (PD)
- **SOVERINA PATRIZIO**
Medico di Medicina Generale SIMG, Napoli
- **SPICOLA LUIGI**
Presidente Regionale SIMG Sicilia, Palermo
- **SPIZZICHINO MARCO**
Direttore Ufficio XI, Monitoraggio per le Cure Palliative e per la Terapia del Dolore, Ministero della Salute, Roma
- **TABAGLIO ERMINIO**
Presidente Provinciale SIMG, Brescia
- **TERMINE ROSALINDA**
Corso di Formazione Specifica in Medicina Generale, Trani (BT)
- **TOCCI MARINA**
Studente di Medicina e Chirurgia, Facoltà di Modena e Reggio Emilia
- **TOSELLI ANTONELLA**
Responsabile Nazionale Area Progettuale SIMG Osteomioarticolare e del Movimento, Cuneo
- **TOSETTI CESARE**
Medico di Medicina Generale SIMG, Porretta Terme (BO)
- **TOTARO SALVATORE**
Medico di Medicina Generale SIMG, Messina
- **TULINO RENATO FORTUNATO**
Medico di Medicina Generale SIMG, Monte Argentario (GR)
- **UBALDI ENZO**
Responsabile Nazionale Area Progettuale SIMG Gastroenterologica, Ascoli Piceno
- **UBERTI MARZIO**
Consiglio Nazionale di Presidenza SIMG, Torino
- **UGOLINI GIULIA**
Corso di Formazione Specifica in Medicina Generale, Modena
- **URAGO MARCO**
Presidente Provinciale SIMG, Taranto
- **VALLE PAOLO**
Consiglio Nazionale di Presidenza SIMG, Cagliari
- **VASAPOLLO PIERO**
Presidente Regionale SIMG Calabria, Crotona
- **VELLUCCI RENATO**
Direttore SOD Complessa, Azienda Ospedaliero Universitaria Careggi, Firenze
- **VENTRIGLIA GIUSEPPE**
Responsabile Nazionale Area Progettuale SIMG Formazione, Pinerolo (TO)
- **VERNERO SANDRA**
Dirigente Medico, Direzione Azienda USL, U.O.C. Programmazione e Controllo, Bologna
- **VINCIS GIUSEPPE**
Presidente Provinciale SIMG, Sulcis Iglesiente (CA)
- **VITO CRISTINA**
Corso di Formazione Specifica in Medicina Generale, Campobasso
- **VOLTA UMBERTO**
Responsabile Struttura Semplice Malattia Celiaca e Sindromi da Malassorbimento Intestinale, Policlinico "S. Orsola Malpighi", Bologna
- **ZAMBONI MICHELE**
Medico di Medicina Generale SIMG DAUNA, Crespino (RO)
- **ZANINI LORENZO**
Giovane Medico SIMG, Roncedelle (BS)
- **ZAPPA MARIO**
Presidente Provinciale SIMG, Bergamo
- **ZEDDA MARIA TERESA**
Medico di Medicina Generale SIMG, Cagliari
- **ZINNI LUCIO**
Presidente Regionale SIMG Abruzzo, Lanciano (CH)
- **ZOCCHI DONATO**
Presidente Regionale SIMG Emilia Romagna, Bologna



PROIEZIONI

- ◀ Le sale sono provviste di Personal Computer per la presentazione dei lavori in videoproiezione.
- ◀ Non è consentito l'utilizzo del proprio PC.
- ◀ I relatori dovranno consegnare la propria presentazione all'apposito Centro Proiezioni, presso il Palazzo dei Congressi, almeno due ore prima dell'inizio della Sessione per verificarne la corretta proiezione.
- ◀ E' prevista unicamente la videoproiezione da computer.

ATTESTATO DI FREQUENZA

- ◀ L'attestato di frequenza verrà rilasciato a tutti i partecipanti che ne faranno richiesta alla Segreteria al termine del Congresso.

CREDITI ECM

- ◀ Per il Congresso, nelle tre giornate distinte, è previsto l'accreditamento presso la Commissione Nazionale per l'Educazione Continua in Medicina del Ministero della Salute, per la figura professionale del Medico Chirurgo.
- ◀ Per ottenere i crediti è necessario attenersi alle indicazioni che troverete all'interno della borsa congressuale.
- ◀ Gli Attestati ECM verranno inviati, agli aventi diritto, entro 90 giorni dal termine dell'evento.

ESPOSIZIONE TECNICO-SCIENTIFICA

- ◀ Nell'ambito del Congresso è allestita un'esposizione tecnico-scientifica alla quale sono state invitate le aziende interessate.



AREA POSTER

- ◀ Presso il Ballatoio del Palazzo dei Congressi è allestita un'area poster, dove l'autore potrà affiggere sul pannello preassegnato il proprio poster e dove troverà il materiale necessario per l'affissione.
- ◀ I Poster dovranno essere affissi entro le **ore 10.00 di giovedì 27 novembre** e vi resteranno per tutta la durata del Congresso; dovranno essere rimossi entro le **ore 13.00 di sabato 29 novembre**.

SESSIONE POSTER

- ◀ **Venerdì 28 novembre dalle 13.00 alle 14.30** si terrà la Sessione Poster durante la quale gli autori saranno a disposizione dei congressisti per illustrare i propri lavori; la votazione dovrà avvenire entro le **ore 15.00**.
- ◀ In auditorium, alle **ore 16.30** dello stesso giorno, si terrà la premiazione dei migliori poster.

SITI WEB

- ◀ È possibile visionare il programma scientifico e organizzativo del Congresso collegandosi ai seguenti siti:

- ▶ www.simg.it
- ▶ web.aimgroupinternational.com/2014/simg/



SEDE DEL CONGRESSO
PALAZZO DEI CONGRESSI
PIAZZA ADUA I
50123 FIRENZE



COME RAGGIUNGERE LA SEDE CONGRESSUALE

IN AEREO

◀ **Aeroporto di Firenze A. Vespucci**
▶ www.aeroporto.firenze.it
Si trova a 4 km dal centro di Firenze e si raggiunge con servizio di taxi (20 minuti circa) o con il servizio Vola in bus di collegamento fra l'aeroporto e la Stazione di Santa Maria Novella, gestito in pool da ATAF e Sita. Per informazioni "Pronto Ataf" numero verde 800 424500

◀ **Aeroporto di Pisa G. Galilei**
▶ www.pisa-airport.it
Si trova a 60 km da Firenze ed è raggiungibile (in un'ora) dalla Stazione di Santa Maria Novella sia in treno che in bus.

IN AUTO

◀ Un'efficiente rete autostradale collega Firenze al resto d'Italia e d'Europa. Il Palazzo dei Congressi è a soli 4 km dalla principale autostrada nazionale (A1: Autostrada del sole - Casello Firenze Nord). Due ampi parcheggi per 600 e 800 posti auto sono disponibili a soli 100 metri.

IN TRENO

▶ www.trenitalia.com
▶ Quattro stazioni ferroviarie a Firenze, collegate tra loro da un servizio ferroviario e su gomma:

- ◀ Santa Maria Novella: 50 metri
- ◀ Rifredi: circa 3.5 km
- ◀ Campo di Marte: circa 1.5 km
- ◀ Statuto: circa 2 km

TRASPORTI PUBBLICI

◀ Tutti i mezzi pubblici della città prevedono una fermata in Piazza Stazione. Per la sua ubicazione (50 metri da Piazza Stazione) la Sede Congressuale è pertanto raggiungibile, con pochi passi a piedi, da tutti i mezzi pubblici in circolazione a Firenze.

▶ www.ataf.net



SEGRETERIA IN SEDE

◀ La Segreteria Organizzativa in sede, posta in Piazza Adua 1, osserva i seguenti orari di apertura:

◀ **Giovedì 27 novembre**
dalle ore 8.30 alle ore 19.30

◀ **Venerdì 28 novembre**
dalle ore 8.00 alle ore 20.00

◀ **Sabato 29 novembre**
dalle ore 8.30 alle ore 13.30

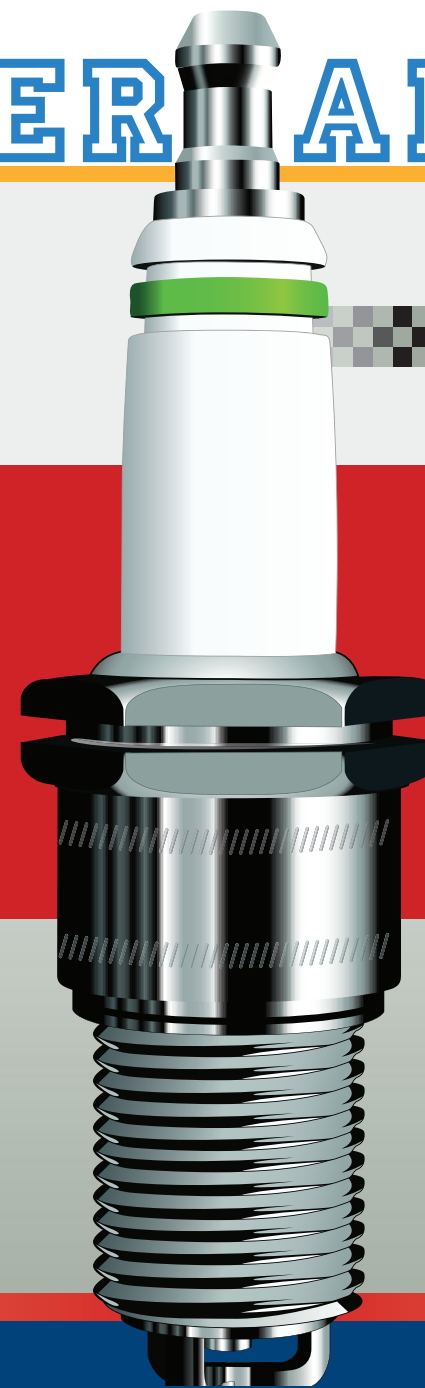
METODI DI PAGAMENTO

Si prega visionare la scheda di iscrizione presente nei siti:

- ▶ www.simg.it
- ▶ web.aimgroupinternational.com/2014/simg/

Contributo straordinario del Socio SIMG alle attività congressuali e culturali della Società Italiana di Medicina Generale che dà diritto alla partecipazione al Congresso			
Può essere versato solo dal Socio in regola con il pagamento della quota associativa per l'anno 2014			
CONTRIBUTO STRAORDINARIO	ENTRO IL 18 SETTEMBRE 2014	DAL 19 SETTEMBRE AL 21 NOVEMBRE 2014	IN SEDE
<input type="checkbox"/> Socio SIMG (esente IVA) con ricevuta a cura SIMG	€ 100,00	€ 100,00	€ 100,00
<input type="checkbox"/> Medico in Formazione Socio SIMG (esente IVA) con ricevuta a cura SIMG	€ 50,00	€ 50,00	€ 50,00
Quote di iscrizione al Congresso (inclusa IVA)			
QUOTE DI ISCRIZIONE	ENTRO IL 18 SETTEMBRE 2014	DAL 19 SETTEMBRE AL 21 NOVEMBRE 2014	IN SEDE
<input type="checkbox"/> Socio SIMG (in regola con il pagamento della quota associativa per l'anno 2014) con fattura a cura di AIM Congress per pagamento da parte di terzi	€ 366,00	€ 427,00	€ 427,00
<input type="checkbox"/> Non Socio SIMG con fattura a cura di AIM Congress	€ 463,60	€ 549,00	€ 549,00
<input type="checkbox"/> Medico in Formazione (è necessario esibire un certificato di iscrizione e frequenza ad una Scuola di Specializzazione) con fattura a cura di AIM Congress	€ 183,00	€ 207,40	€ 207,40

Nelle quote di iscrizione l'IVA è stata calcolata al 22%; al momento della fatturazione, in caso di variazione di Legge, le quote soggette a IVA verranno aggiornate.



LA QUOTA DI ISCRIZIONE COMPRENDE

- ▶ partecipazione ai lavori scientifici
- ▶ kit congressuale
- ▶ attestato di frequenza
- ▶ colazioni di lavoro nei giorni 27 e 28 novembre
- ▶ coffee point

CAMBI NOME

Gli iscritti potranno fare cambi nome solo in casi eccezionali. E' necessaria l'autorizzazione scritta da parte del partecipante iniziale per poter procedere al cambio nome del singolo iscritto.

CANCELLAZIONI

- ▶ Gli annullamenti effettuati dopo il **10 novembre 2014** non danno diritto ad alcun rimborso.
- ▶ I rimborsi saranno effettuati entro i 60 giorni successivi alla fine del Congresso.

PRENOTAZIONI ALBERGHIERE

- ▶ Per informazioni inerenti la prenotazione alberghiera rivolgersi all'Agenzia ufficiale del Congresso:

◀ AIM Group International
Sede di Milano
Via G. Ripamonti, 129
20141 Milano
Tel. 02 566011 • Fax 02 56609043
simg2014.hotel@aimgroup.eu

CONFERENZA AZIENDALE



Segreteria Organizzativa

 **AIM Group International**
Sede di Firenze
Viale G. Mazzini, 70 • 50132 Firenze
Tel. 055 233881 • Fax 055 3906910
simg2014@aimgroup.eu
www.aimgroupinternational.com

STAMPATO GRAZIE
AL CONTRIBUTO INCONDIZIONATO DI

